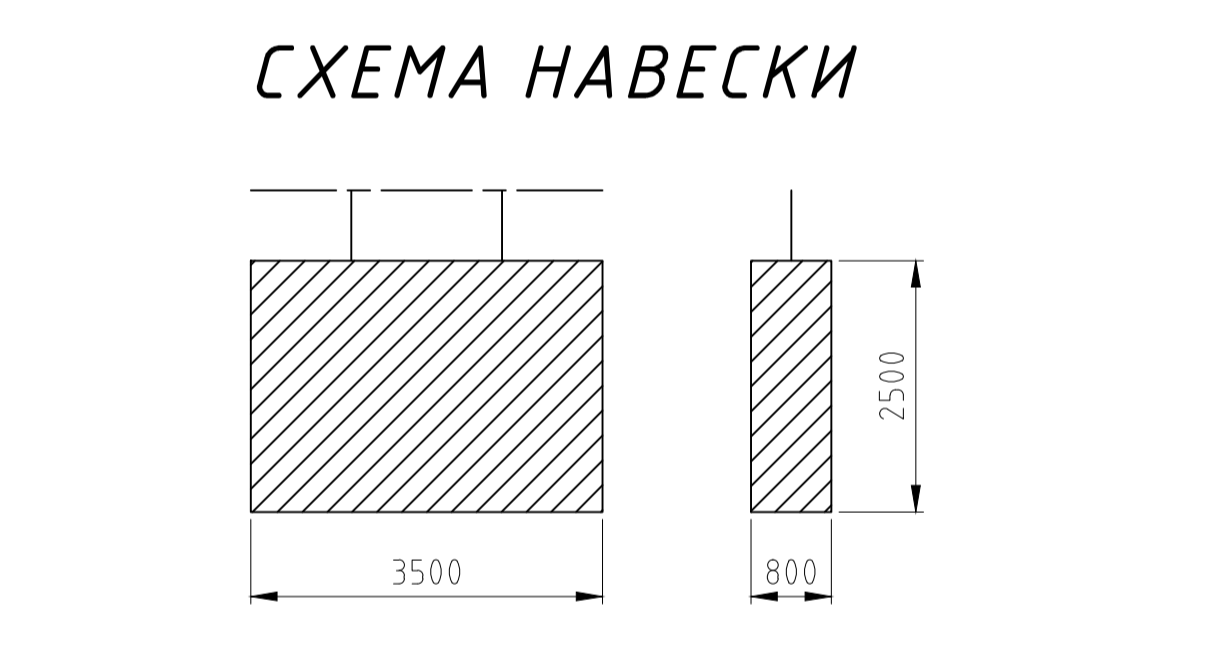
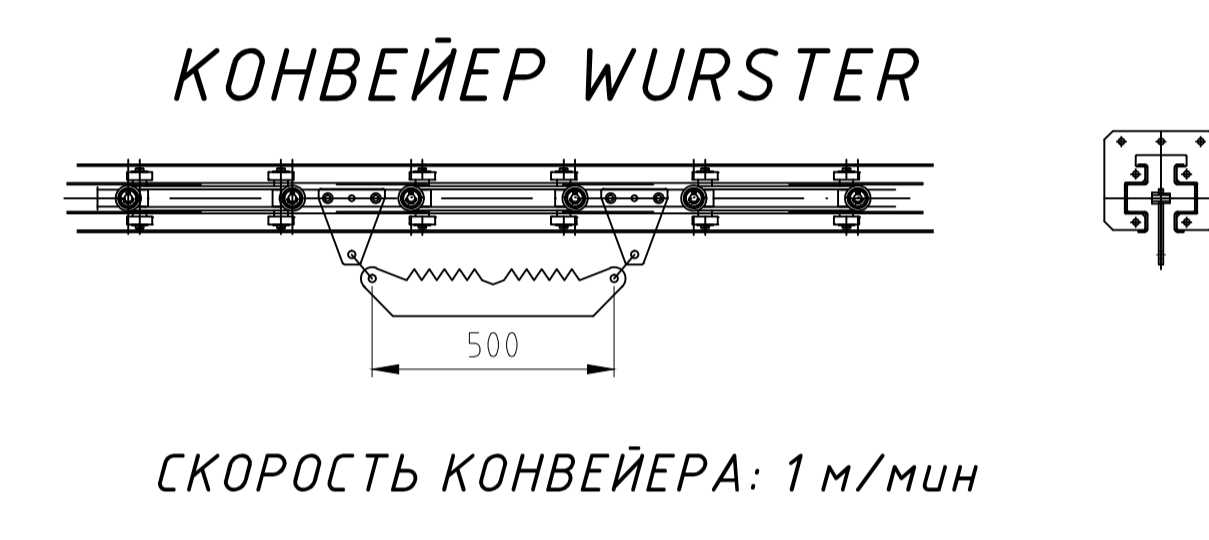
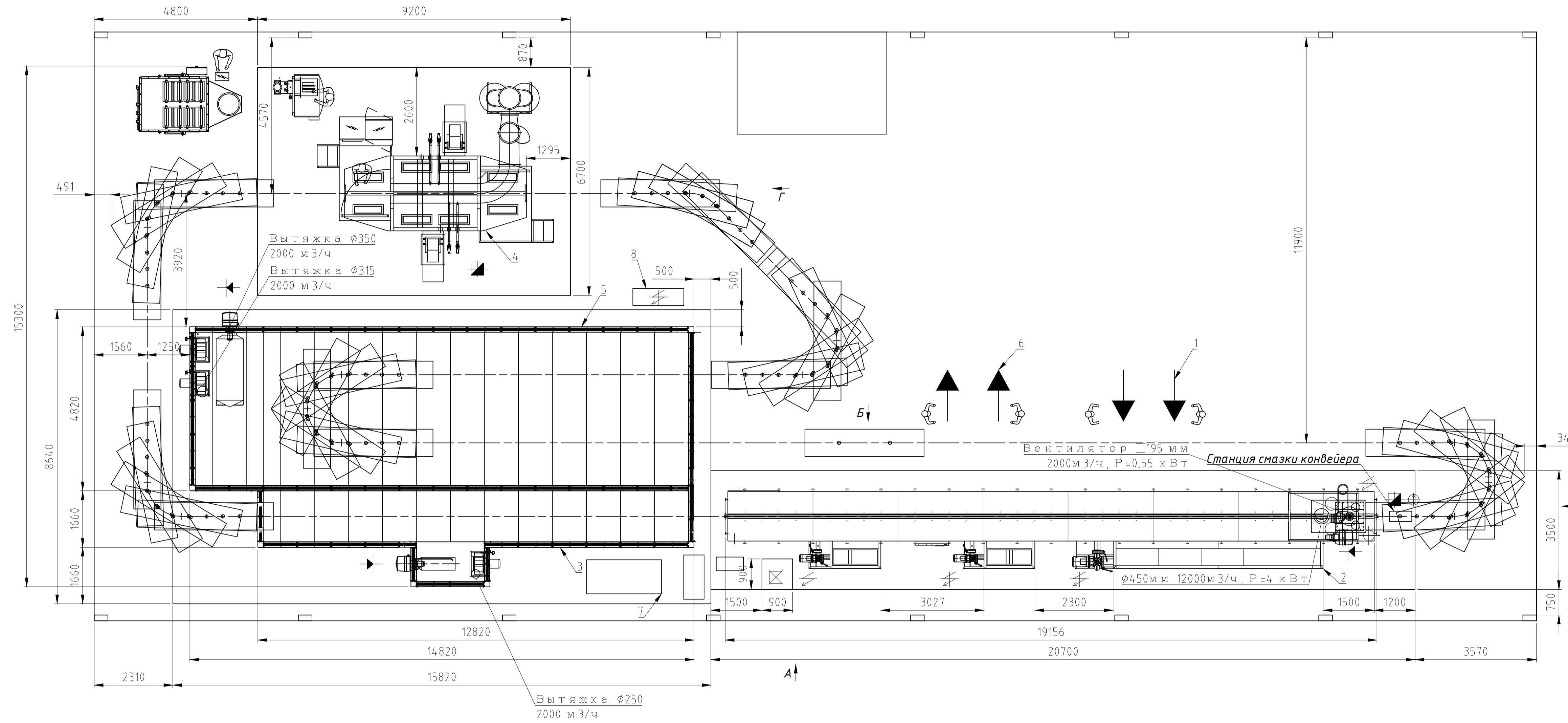


# АВТОМАТИЧЕСКАЯ ЛИНИЯ ПОРОШКОВОЙ ОКРАСКИ

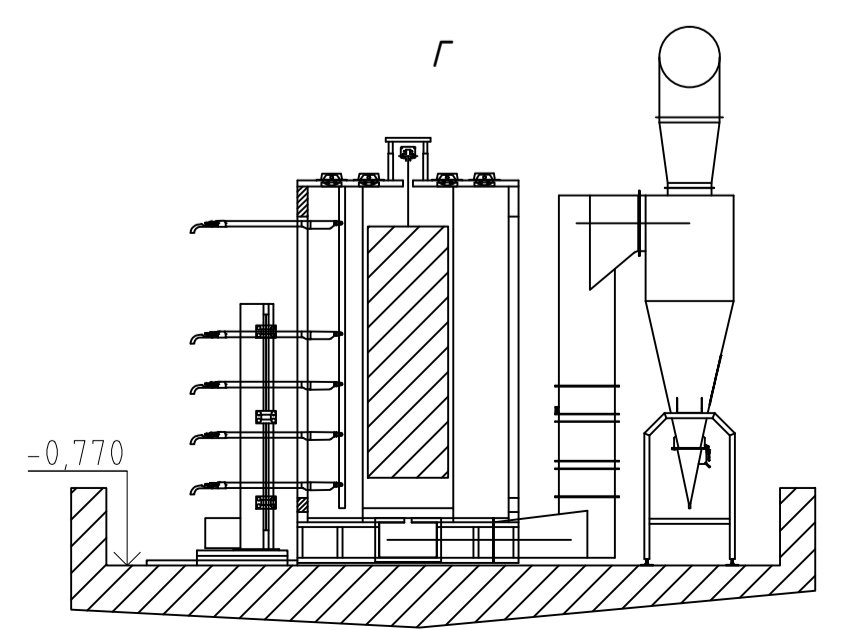
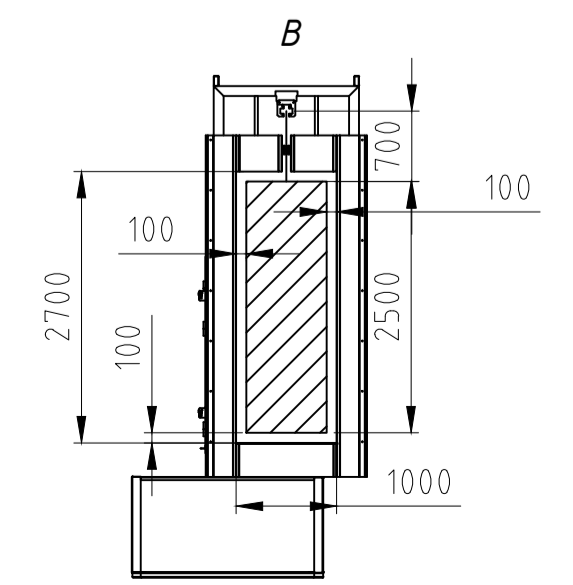
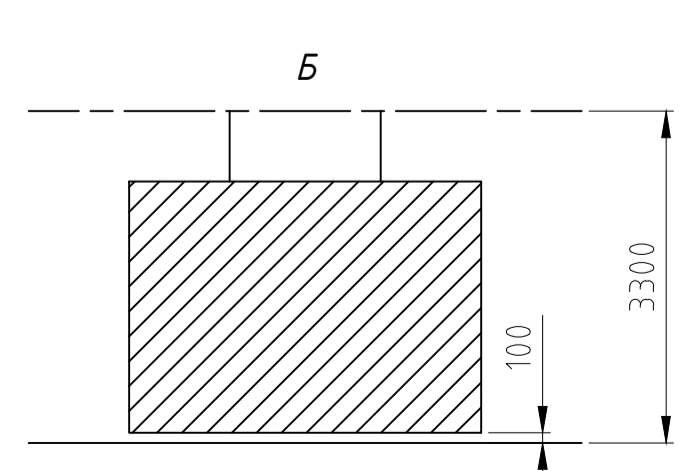
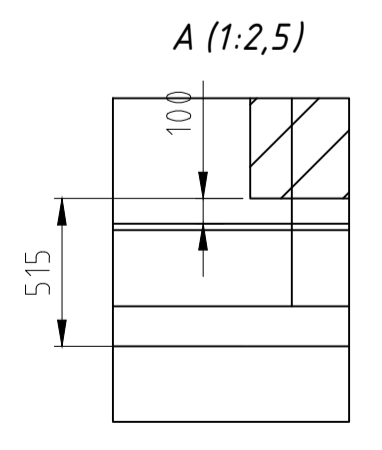
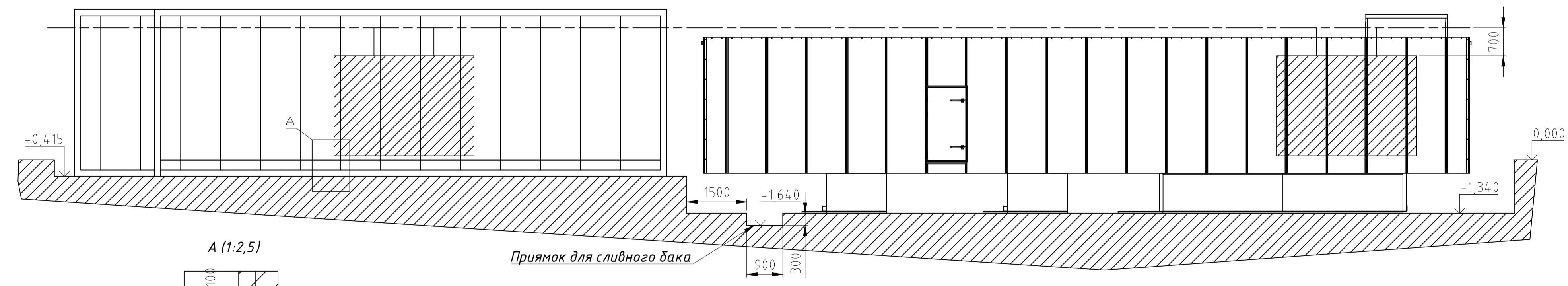


**ХАРАКТЕРИСТИКИ ЛИНИИ**

Подготовка поверхности:  
 Ванна 1 - Обезжиривание: 180 сек.,  $t=50^{\circ}\text{C}$   
 Ванна 2 - Промывка: 60 сек.  
 Ванна 3 - Промывка жем: 60 сек.

Сушка:  
 Печь сушки: 11 мин,  $t=110-150^{\circ}\text{C}$

Полимеризация:  
 Печь полимеризации: 21 мин,  $t=180-230^{\circ}\text{C}$



Изм.	Лист	№ докум.	Подп.	Дата
Разраб.	Туренко			
Проб.	Гаспарян			
Г. контр.				
Н. контр.				
Этв.	Москвичёв			

Спецификация		
1	Зона загрузки деталей на конвейер	
2	Агрегат химической подготовки	
3	Печь сушки	
4	Камера нанесения порошковой краски	
5	Печь полимеризации	
6	Зона разгрузки деталей с конвейера	
7	Водоподготовка	
8	Шкаф управления	

РИФ-1.00.00.ПЛ			Лит	Масса	Масштаб
Проект РИФ-1					1:75
Лист	Листов				
ТЕCHNOMAX			AUTOMATIC POWDER COATING LINES		
1 Копировал			Формат А1		